

RAPPORT DE RÉUNION

POINTS DE CONTACT AVEC LES ASSOCIATIONS
D'ACTEURS CULTURELS SUISSES



Vendredi | 27 septembre 2013 | ferme asile, sion et villa ruffieux, sierre

À PARTIR DE 9 H 45

Café et croissants

10 H

Accueil

Wenzel A. Haller | artist in residence ch

Thèmes de la réunion:

Associations des acteurs culturels suisses

DE 10 H À 12 H

Points de contact avec les associations

Mise en place de la collaboration

Formes possibles de résidences

Présentation et visite guidée de la Ferme Asile

Véronique Mauron, directrice

exposition

Emmanuelle Antille, L'Urgence des Fleurs

DE 12 H À 13 H

Dîner à la Ferme Asile

DE 13 H 45 À 16 H 30

Présentation et visite guidée de la Villa Ruffieux

Benoît Antille, conservateur

Autres discussions relatives au thème de la réunion





ACCUEIL

WENZEL A. HALLER | ARTIST IN RESIDENCE CH

Wenzel souhaite la bienvenue aux participants et remercie la Ferme Asile de son hospitalité.

En raison des vacances de Konrad Tobler, Wenzel prend le rôle de présentateur.

La séance du comité de l'association artists in residence ch sera tenue aujourd'hui, lors de la réunion.

Jusqu'ici, seuls 13 nouveaux membres ont rejoint l'association en 2013.



FERME ASILE

VÉRONIQUE MAURON | DIRECTRICE

Brève présentation de l'institution. Les différents ateliers hébergent 14 acteurs culturels ainsi qu'une artiste hôte. Une ancienne grange transformée tient lieu de salle d'exposition. Le restaurant accueille des concerts de musiciens suisses et internationaux, essentiellement dans les domaines du classique et du jazz.

Les activités artistiques et culturelles s'épanouissent et se répandent en Valais, ce que l'on ne perçoit peut-être pas au-delà des Alpes. Sans le grand engagement de certaines personnes du canton, le Valais ne connaîtrait pas une telle effervescence.

WWW.FERME-ASILE.CH



**ÉCHANGE ET COLLABORATION
ENTRE LES ASSOCIATIONS, LES ARTISTES
ET LES ARTISTES EN RÉSIDENCE**

air ch est perçue comme trop focalisée sur l'art visuel. Il est nécessaire de contrer cette tendance sur le site web et par une communication accrue de l'association, de rechercher activement la collaboration et d'élaborer en commun des offres bien conçues. C'est pourquoi les différents secteurs ont été invités. Quels sont les besoins respectifs des résidences

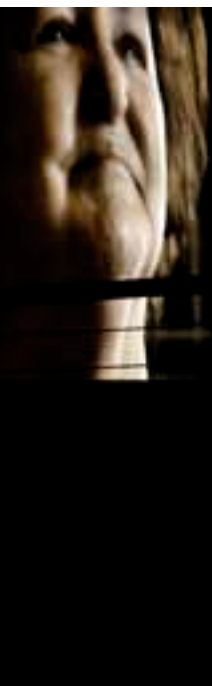
atelier pour résidents à Paris, de trois maisons au Tessin, un héritage des années 50.

Depuis 2007, Alex Meszmer siège au comité et est responsable de la communication nationale et internationale. L'un de ses principaux thèmes est la mobilité des artistes.

A l'étranger, air ch est beaucoup plus connu que l'on ne l'imagine ici.

THÉMATIQUE DE LA COLLABORATION

Pour les personnes établies, le plus souvent des artistes



dans leurs secteurs? La question a été posée à quelque 10 associations. Deux de leurs représentants sont finalement venus. L'intérêt des associations est grand, mais une participation plus active à cette réunion était impossible pour des raisons de manque de personnel.

Nous continuerons toutefois à rechercher et à entretenir le contact avec d'autres associations

ALEX MESZMER | VISARTE ZURICH

visarte est une association classique active dans les domaines suivants: représentation d'intérêts, travail de lobbying, questions relatives aux assurances, à la douane, aux visas, etc. Elle dispose d'un

qui ont par ailleurs un travail rémunéré, la question est comment s'organiser lorsqu'on reçoit une résidence, p. ex. pour 3 ou 6 mois.

Des séjours plus courts, de quelques semaines seulement, seraient plus facilement réalisables. Dans leur majorité, les échos des membres seraient positifs et ils seraient disposés à essayer. La Commission de la culture du canton de Thurgovie propose désormais des séjours courts.

WWW.VISARTE.CH

VOIX DU PLÉNUM

iaab propose depuis des années des séjours de longue durée. Il perçoit aujourd'hui une tendance toujours plus favorable aux séjours de courte durée. L'un des obstacles peut être le suivi plus intense des résidents.

Par exemple: Epic arts à New York propose une résidence de 4 semaines: 1 ordinateur portable, 1 mobile. 1 programme élaboré pour chaque jour.

Les musiciens ont parfois des difficultés à voyager avec leur instrument. D'autres problèmes se posent pour l'obtention d'un visa, par exemple en Chine.



Les écrivains disposent déjà de leurs propres cercles qu'ils connaissent et au sein desquels ils échangent leurs idées, ce qui ne les incite pas vraiment à rechercher une résidence officielle.

URSINA GREUEL | ACT

L'Association des créateurs de théâtre indépendants est sise à Bâle. Il y a environ 30 ans, elle s'est séparée de l'ancien syndicat des artistes du théâtre. Après quelques tempêtes au début, ces deux associations collaborent de manière positive. Comme les créateurs de théâtre indépendants travaillent aussi souvent dans de grands théâtres, cela peut mener à des frictions. L'ACT réunit quelque 500 membres, avec une tendance à la hausse. Sa structure de base se différencie de celle de la grande association par une collaboration plus autonome.

Les résidences ne sont pas très connues et de nombreux



artistes travaillent dans un réseau établi. Les résidences sont intéressantes pour un projet déterminé durant quelques jours, pour des répétitions intensives ainsi que pour les recherches. Le Pour-cent culturel Migros propose des résidences courtes, mais les répétitions n'y sont pas très bien vues (bruit?) et elles sont donc plus appropriées aux recherches.

S'y ajoute la peur d'être «loin de ce qui se passe» après un long séjour, ce qui joue un rôle important dans ces



milieux. Tout comme pour les musiciens, les danseurs et les comédiens, le travail en plus grands groupes peut représenter un obstacle.

WWW.A-C-T.CH

VOIX DU PLÉNUM

Les bourses de voyage ou de recherche pourraient constituer une solution, applicable notamment aux metteurs en scène.

Ici, et de manière générale pour tous les domaines, la flexibilité constitue le mot clé tant en matière de bourses, d'application que de choix de lieu. Les résidences destinées aux groupes (musiciens, danseurs, artistes du théâtre) pourraient dépendre d'un lieu de représentation.

Cette possibilité est à l'étude, précisément pour les danseurs, à Bâle, notamment en raison de la forte influence de la scène de la danse bâloise.

Depuis 15 ans, des artistes venus d'Inde et récemment du Burkina Faso arrivent à Aarau. Ils veulent exposer et se faire connaître, car cela a des répercussions positives sur leurs C.V. et peut conduire à d'autres engagements dans leur propre pays ou à l'étranger.

Les maisons de visarte au Tessin ne pourraient-elles pas être utilisées pour des artistes étrangers? Cela occasionnerait de grandes difficultés au niveau des structures d'encouragement et du financement. A titre d'exemple, Alex Mesmer évoque le problème de l'hébergement d'artistes égyptiens.

Il est encore révolté par l'esprit étroit et fédéraliste de la scène culturelle. Dans le cadre d'un projet commun entre Saint-Gall et Lausanne, des artistes saint-gallois ont exposé à Lausanne et les Lausannois

à Saint-Gall. Or aucun des participants ne s'est rendu à l'exposition des autres. Il manque une curiosité fondamentale. On retrouve le même principe lors des échanges, pourtant désirés, entre artistes étrangers et nationaux. Et l'on empêche précisément les ateliers de stimuler une participation plus active, d'assurer un suivi, d'initier et d'aborder ce point de manière ludique. Le Sitterwerk de Saint-Gall est cité comme exemple de bon fonctionnement d'une telle relation. Mais cela dépend directement des exploitants des ateliers impliqués.



DÎNER

Le repas est exquis et le vin délicieux.

Avec presque une heure de retard et un changement de conducteur paraissant absurde après 100 mètres de trajet, nous nous rendons à Sierre à la Villa Ruffieux.

PRÉSENTATION DE LA VILLA RUFFIEUX

BENOIT ANTILLE | CONSERVATEUR

Actuellement, quatre artistes (visuels) séjournent à la Villa Ruffieux. Laura Stasiulyte et Arunas Gudaitis avec sa fille, de Lituanie, Sara, de Belgique, invitée de dernière minute, et

de Sierre, le canton et la Loterie romande. Ses échanges sont intenses avec Vilnius et les musées valaisans.

Sise au-dessous du château, l'Ecole cantonale d'art du Valais travaille aussi étroitement avec la «residency».

En particulier, le dialogue Nord-Sud est encouragé, dans toutes les disciplines, sans restrictions de pays ou de culture.

Les résidences exposent généralement dans les galeries de Sierre ou organisent des interventions au plan local.

Le festival Rilke est l'une des autres activités culturelles



Gernot Wieland d'Allemagne. Cette année, Gernot vient pour la deuxième fois à Sierre. Pour des raisons professionnelles et par manque de temps, il a organisé son séjour de manière flexible: un mois en avril et un mois en septembre. La preuve que c'est faisable.

La Villa Ruffieux fait partie de/appartient à la Fondation Château Mercier. Elle est en plus soutenue par la ville

phare de la fondation.

WWW.CHATEAUMERCIER.CH

WWW.FACEBOOK.COM/VILLA-RUFFIEUXRESIDENCYPROGRAM

PRÉSENTATION ESPACE CULTUREL ASSENS

JANINE LANFRANCONI | CONSERVATRICE

Assens se situe entre Lausanne et Echallens, dans le canton de Vaud. L'EcA a été fondée il y a 16 ans. Elle présente principalement de l'art contemporain de jeunes artistes romands, sans imposer de frontière aux disciplines: sculpteurs, peintres, photographes, compagnies de danse, artistes vidéo, etc. Les expositions ont lieu dans la vaste grange rénovée d'une ancienne ferme ou à l'extérieur, en pleine nature. Des concerts, des lectures et des performances sont organisés dans la galerie. Le financement est assuré par le canton de Vaud et la Loterie romande. Quatre membres composent sa commission de sélection.

VOIX DU PLÉNUM

Une question s'impose: pourquoi le canton du Valais soutient-il autant la scène culturelle? – Cela s'explique sans doute ((assurément)) par la nécessité de redorer son image. Jacques Cordonier, chef de service de la Plateforme Culture Valais, en est le moteur. Cette plateforme est le point de rencontre de tous les artistes et organismes culturels du canton. Son budget est donc conséquent.

On suggère de publier un rapport sur les activités variées menées en Valais sur le site d'artists inresidence.ch.

Il faudrait aussi définir l'organisme qui serait prédestiné pour les groupes en Suisse. Les associations pourraient saisir la balle au bond, et réfléchir aux canaux susceptibles d'être abordés,



Actuellement, l'exposition de groupe «Hétérotopies» y est présentée avec la participation de 11 artistes et d'une compagnie de danse.

aux formes possibles pour les séjours de courte durée et à la façon de le communiquer aux membres.

Fin de la séance vers 16 h 30.



LISTE DES PARTICIPANTS

Alex Meszmer, visarte, Zurich

Benoit Antille, Villa Ruffieux, Sierre

Claudia Fröhlich, Ars Atrium, artsit on a hill, Zurich

Dominique-Anne Junod Quartier, artiste, Cortaillod

Eva Gauch, Altes Spital Soleure

Florian Kutzli, maison de la poésie Bâle

Gaëlle Métrailler, Déléguée culturelle de la Ville de Sion

Gianni Malfer, Danse Suisse, Zurich

Hanneke Frühauf, présidente d'AIR CH,

bridge gard sturovo, dutch art desk

Janine Lanfranconi, Espace culturel Assens

Jean-Marie Quartier, artiste, Cortaillod

Madelon Spinner, Verein art bellwald

René Lorenceau, Swatch Group

René von Grünig, artists in residence, Aarau

Ruth Walther, iaab, Bâle

Thomas Imboden, CrossCulture, Buchs AG

Ueli Suter, Patenschaft Kultur

Ursina Greuel, ACT

(Association des créateurs de théâtre indépendant), Bâle

Véronique Mauron, ferme asile, Sion

Wenzel A. Haller, directeur AIR CH,

Atelier hôte Krone, Aarau